

PIKTOGRAMME ZUM SICHEREN GEBRAUCH VON KÜCHEN- GEGENSTÄNDEN

KÜCHENUTENSILIEN WIE PFANNENWENDER, KUNSTSTOFFBECHER, SILIKONBACKFORMEN UND VORRATSDOSEN SIND NÜTZLICHE HELFER BEI DER ZUBEREITUNG UND DER AUFBEWAHRUNG VON LEBENSMITTELN. AUF DEREN VERPACKUNGEN FINDEN SICH HÄUFIG ZAHLREICHE SYMBOLE UND HINWEISE, DIE INFORMATIONEN ZU EINEM SICHEREN UMGANG MIT DIESEN GEGENSTÄNDEN GEBEN.

BEDARFSGEGENSTÄNDE AUS KUNSTSTOFF WERDEN SPEZIELL FÜR EINEN BESTIMMTEN ANWENDBEREICH HERGESTELLT. WICHTIG IST DESHALB, DASS MAN SIE AUCH NUR FÜR DIESEN ZWECK BENUTZT, DENN DARAUF SIND IHRE SICHERHEITSBEWERTUNGEN AUSGERICHTET. BEI HÖHEREN TEMPERATUREN ODER ABWEICHENDEN ZUBEREITUNGSARTEN KÖNNEN DIE KUNSTSTOFFE BESCHÄDIGT WERDEN UND UNERWÜNSCHTE STOFFE AUF DAS LEBENSMITTEL ÜBERGEHEN.

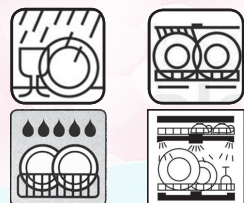


FOLGENDE SYMBOLE FÜR EINE SICHERE UND SACHGEMÄSSE VERWENDUNG SIND AUF VIELEN KÜCHENHELPERN SO ODER IN ÄHNLICHER FORM ZU FINDEN:

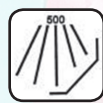
Dieses EU-weit gültige Symbol kennzeichnet Materialien, die für den Lebensmittelkontakt geeignet sind.



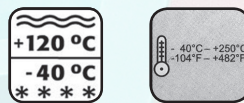
Recyclingcodes dienen der sachgerechten Wiederverwertung der Kunststoffe. Die Nummer und das Kürzel geben Aufschluss über das eingesetzte Material. Beispiel: 05/PP = Polypropylen



Diese Symbole zeigen, dass das Produkt für die Reinigung in der Spülmaschine geeignet ist. Der Begriff „spülmaschinengeeignet“ ist nicht verbindlich definiert, ebenso wie die grafische Darstellung des Symbols. Er wird vom Hersteller aufgrund eigener Erfahrung und Einschätzung gewählt.



Dieses Symbol steht für die „Spülmaschinenfestigkeit“. Es findet sich nur auf Gegenständen, die nach DIN-Normen geprüft wurden. Die Zahl oberhalb der Wasserstrahlen gibt die maximale Anzahl unbeschadet überstandener Spülzyklen wieder.



Hersteller verwenden unterschiedliche Symbole, um die Temperaturbereiche, für die ein Gegenstand geeignet ist, zu kennzeichnen.



Dieses Symbol gibt an, wie kältebeständig ein Produkt ist, das heißt bis zu welchen Minustemperaturen der Gegenstand verwendet werden kann.



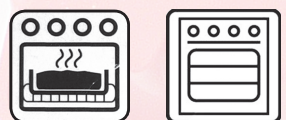
Diese Symbole zeigen, wie hitzebeständig ein Produkt ist, das heißt bis zu welchen Maximaltemperaturen ein Gegenstand verwendet werden kann. Teilweise wird auch angegeben, wie lange ein Gegenstand, beispielsweise ein Pfannenwender, in Kontakt mit der heißen Pfanne sein darf.



Gegenstände mit diesem Symbol sind gefriergeeignet und frostfest, offen bleibt allerdings, bis zu welchen Minusgraden.



Gegenstände mit solchen Symbolen sind zwar für den Gebrauch in der Mikrowelle geeignet. Offen bleibt, bis zu welcher Temperatur sie maximal und über welchen Zeitraum sie erhitzt werden dürfen.

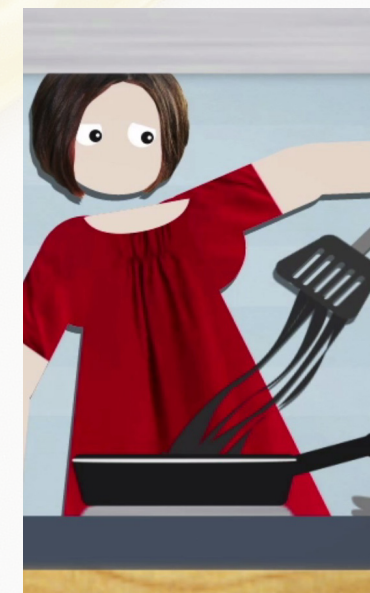


Diese Symbole zeigen an, dass der Gegenstand zur Zubereitung von Lebensmitteln im Backofen geeignet ist.

Gefördert durch:



aufgrund eines Beschlusses des Deutschen Bundestages



LEIDER ERKLÄREN SICH NICHT ALLE SYMBOLE VON SELBST.



Gegenstände mit diesem Symbol, beispielsweise Backformen, dürfen nicht unbefüllt im Ofen erhitzt werden.



Dieses Symbol weist darauf hin, dass der Gegenstand, beispielsweise eine Backform, nicht direkt in den Ofen gestellt, sondern nur auf einem Gitterrost verwendet werden darf.



Dieses Symbol weist darauf hin, dass der Gegenstand nicht auf die heiße Herdplatte gestellt werden darf.



Diese Symbole kennzeichnen, ob ein Küchenutensil für säurehaltige Lebensmittel geeignet ist, oder nicht.



Dieses Symbol soll vermitteln, dass der Gegenstand vor dem ersten Gebrauch mit einem Reinigungsmittel gespült werden soll.



Gegenstände mit diesem Symbol haben eine empfindliche Oberfläche. Messer sollten nicht verwendet werden, da sie die Oberfläche beschädigen können und beispielsweise zum Ablösen der Beschichtung führen können.

GEGENSTÄNDE, DIE FÜR DEN LEBENSMITTELKONTAKT HERGESTELLT WERDEN, MÜSSEN BESONDERE HINWEISE TRAGEN, WENN DIES FÜR EINE SICHERE UND SACHGEMÄSSE VERWENDUNG ERFORDERLICH IST. SO BEISPIELSWEISE DIE ANGABE GEEIGNETER TEMPERATURBEREICHE ODER DEN HINWEIS, DASS DIE MATERIALIEN NICHT MIT SÄUREHALTIGEN LEBENSMITTELN IN KONTAKT KOMMEN SOLLTEN. VIELE HERSTELLER ENTSCHEIDEN SICH FÜR EINE SYMBOLHAFTER DARSTELLUNG DER VERWENDUNGSHINWEISE, SOGENANNT PIKTOGRAMME. SIE SIND IN IHRER GESTALTUNG, GRÖSSE UND PLATZIERUNG JEDOCH NICHT RECHTLICH GEREGLT. DAHER GIBT ES EINEN Dschungel von Piktogrammen und Längst nicht alle sind selbsterklärend.

Die Verbraucherzentrale fordert:

- Strengere Sicherheitsanforderungen und eine effektive Kontrolle von Verpackungen und anderen Lebensmittelkontaktmaterialien.
- Klare und einheitliche Piktogramme für übliche und gängige Anwendungsbereiche, besonders für sicherheitsrelevante Angaben wie „nicht mikrowellengeeignet“, „nicht in der heißen Pfanne liegen lassen“, ggf. zusätzliche Erläuterungen in Worten .
- Ausreichende Größe und gute Kontraste der Sicherheitssymbole auf der Verpackung sowie in dauerhafter, gut lesbarer Prägung auf den Küchenutensilien selbst. Eine ausschließliche Kennzeichnung auf der Verpackung ist wenig hilfreich, da sie üblicherweise nicht aufbewahrt wird.